

The Democratic Party of Japan

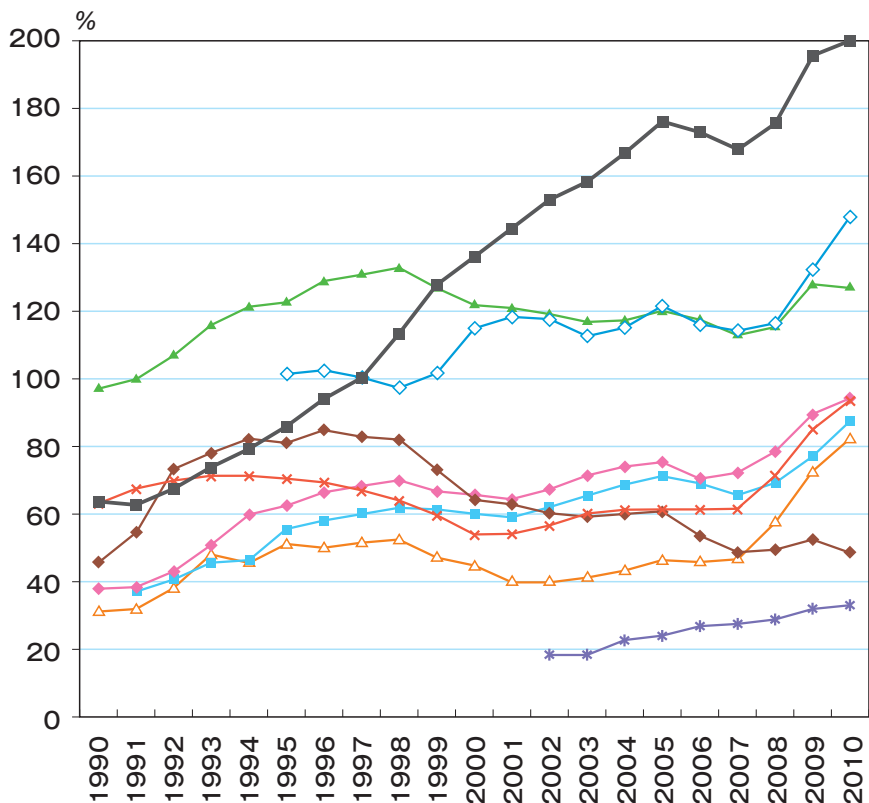
民主党

千葉県議会議員

高橋ひろし



発行人：民主党千葉県議会議員会 〒260-0855 千葉県千葉市中央区市場町1番5号 高橋 浩 事務所 〒292-0043 木更津市東太田1-9-30 TEL0438-98-0800 FAX0438-98-0833



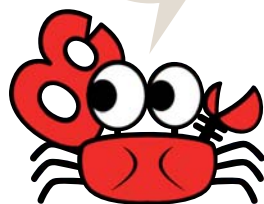
- 日本
- イタリア
- フランス
- ドイツ
- 米国
- スウェーデン
- 英国
- 韓国
- ギリシャ

政府債務残高の推移の国際比較

	国家債務 (23年度末)	国内総生産 (GDP)	対GDP
日本	1,027兆円	500兆円	205%
ギリシャ	40兆円	27兆円	148%
イタリア	204兆円	160兆円	127%

政治家は嫌われなければ 国家債務の解決はできません 国民皆で選ぶ首相公選制に!!

ぼくも直接投票したい!



議会質問

高橋 日本は議院内閣制です。国民から選ばれた国会議員の投票によって内閣総理大臣が決まり、内閣が運営されていきます。しかし、短命内閣となっているため、権限と責任がはつきりせず、どうしても長期的な視野に立つことができません。

前に進むことができていないのが今の日本の国政の状況であると思います。フランスの経済学者であり、ミッテラン大統領補佐官であった、ジャック・アタリ氏は「政治家は嫌われなくては国家債務の解決はできない。それは飲みやすい薬などないからである。そのためには最低でも5年の任期がなければダメだ。日本の最大の問題は1年ごとに総理を代えて、

性など、多くの克服しなければならぬ課題はあるものの、国の財政の悪化、そして、そこに東日本大震災、福島原子力発電所の事故が起こり、真の国難と言わなければならない。今こそ、考える時に来ているのではないかと思うのであります。知事は首相公選制についてどのように考えていますか。

森田知事 私としては、一考に値するものと思いますが、いずれにしても、首相をどのように選出するかは、国政の根幹にかかわることであり、国をあげて議論されるべきことであると考えております。

高橋 県民の方々から自分たちで選んでみたいとの話が多くなってきました。皆で選ぶ皆で責任を取っていくべきだと思えます。少しずつ議論が進めばいいと思います。

首相公選制とは

国会議員の何名かが推薦により立候補し、国民の過半数の投票を得た議員が、知事、市長と同様にほぼ4年間は首相として仕事をまかされる事。



一般質問する高橋議員

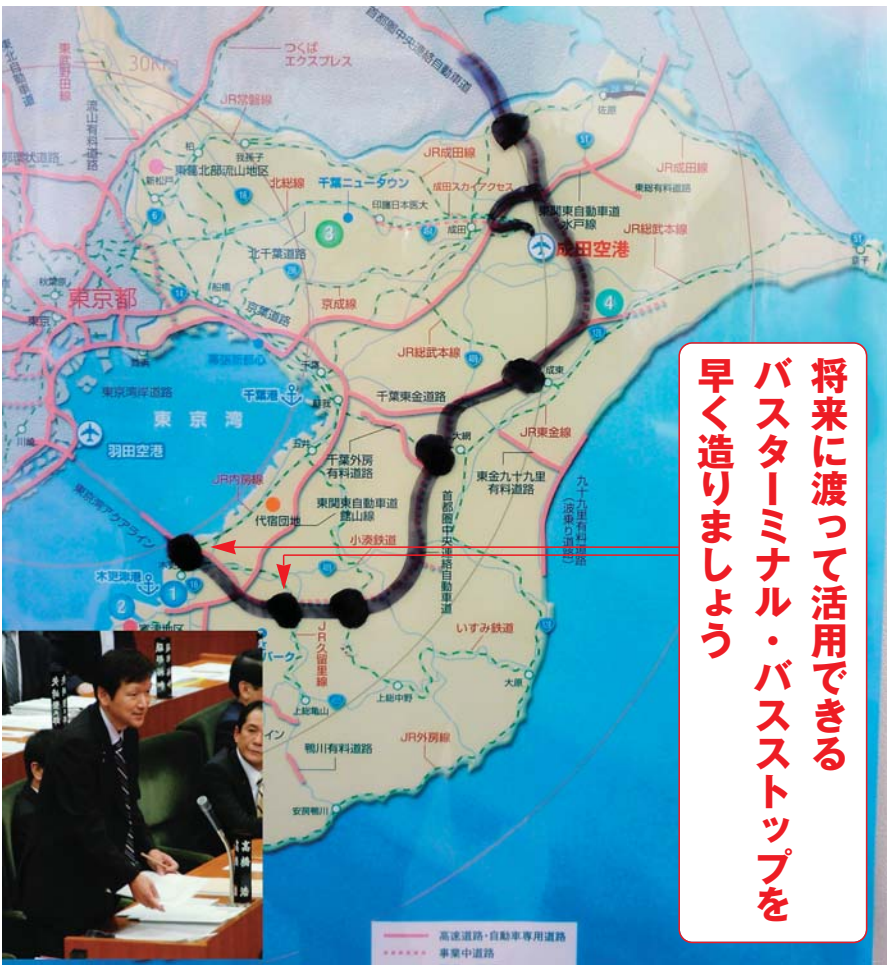
金田・富来田地区に バスターミナル・バスストップを 圏央道を房総の大動脈に

地域の要聞

富来田地区では平成8年に「圏央道に高速バスを走らせる会」(会長 三上和俊)で国道410号線との結節点へのバスストップ設置や、金田地区では「金田西まちづくり協議会」(会長 根本一夫)による総合バスターミナル設置など多くの方々により要望がされて来ました。

高橋 アクライン料金値下げの社会実験については、3年間の継続を決定して頂き、森田知事を始め、県当局の皆様方には感謝してもしきれません。さて、千葉県内において一部を除いて平成24年度の開通を目標に工事が進められている圏央道ですが、地域のために有効的に利用する一つとして高速バスがあります。首都圏中央連絡自動車道における、現在検討されている高速バスターミナル、バスストップの状況はどうか。

高橋総合企画部長 圏央道の整備を見据え、市原市では市が事業主体となつて、(仮称)市原南インターチェンジ付近に高速バスターミナルを整備するため、現在、造成工事を行っております。また、木更津市では、アクアラインの着岸地、金田地区に高速バスターミナルを設置するため、市の「基本計画(案)」を基に、検討を進めているところでございます。県としては、今後ともバス協会と連携しながら木更津市へ協力してまいりたいと考えております。なお、バスストップについては、現在、設置する計画はないものと、国から聞いております。



将来に渡って活用できる
バスターミナル・バスストップを
早く造りましょう

高橋 圏央道と交差する成田線、総武本線、外房線、小湊鉄道、久留里線の上や地域との接点でもいと思うが、バスストップを設け、鉄道・国道と高速バスを連携させれば、今までになかった半島中央に公共的な大動脈ができます。ぜひ、ご検討をお願いしたい。

800円効果



三井アウトレット工事進む(平成24年春 開店予定)

木更津市の人口も市制最大の13万人を超えました。これから皆で協力し発展させていきましょう。

巖根駅ロータリーの工事が来年春の完成を目指し始まりました。しかし同時に予定されていた快速電車の停車はJR東日本の予算が東日本大震災の東北に廻る事となったため、一時凍結となりました。

これは仕方ありません。しかし早期の再開をして戴ける様「巖根駅に快速電車を停めよう」推進協議会(会長 田中昭治)を中心に皆で行動をしていきましょう。



巖根駅ロータリーの工事

千葉県議会議員の構成

県議会会派	改選前	改選後	10月末現在
自由民主党千葉県議会議員会	53人	54人	55人 (1人増)
民主党千葉県議会議員会	20人	18人	18人
公明党千葉県議会議員団	7人	7人	7人
日本共産党千葉県議会議員団	4人	4人	4人
市民ネット・社民・無所属	4人	4人	4人
みんなの党千葉県議会議員団	0人	4人	4人
千葉県民の声	0人	1人	1人
無所属の会	0人	1人	1人
無所属	0人	2人	1人 (1人減)
定数95名	88(欠7)	95人	95人

本紙には質問の要旨を抜粋して掲載しております。

全体の内容は千葉県議会ホームページ

http://www.chiba-pref.stream.jfit.co.jp/giin_result.php?GIINID=6412

にて動画で見られます。お時間がございましたら宜しくお願い致します。